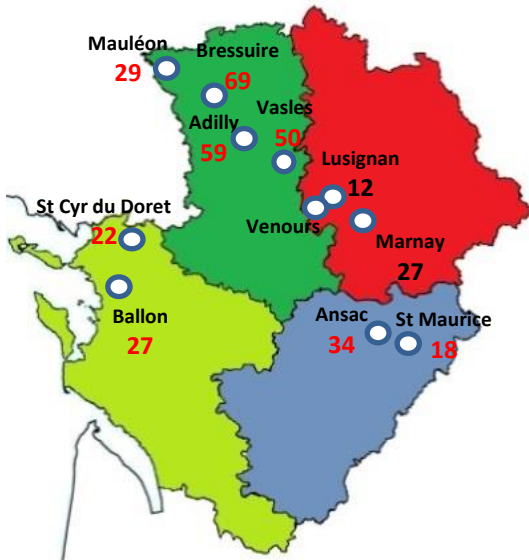
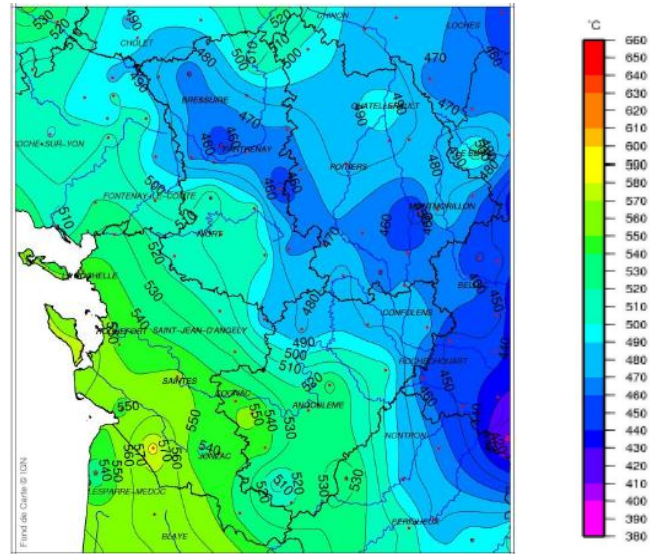


Fauche et pâture, c'est parti

POUSSE DE L'HERBE (kgMS/j/ha)



SOMME DES TEMPERATURES BASE 1er FEVRIER (au 27 mars 2022)

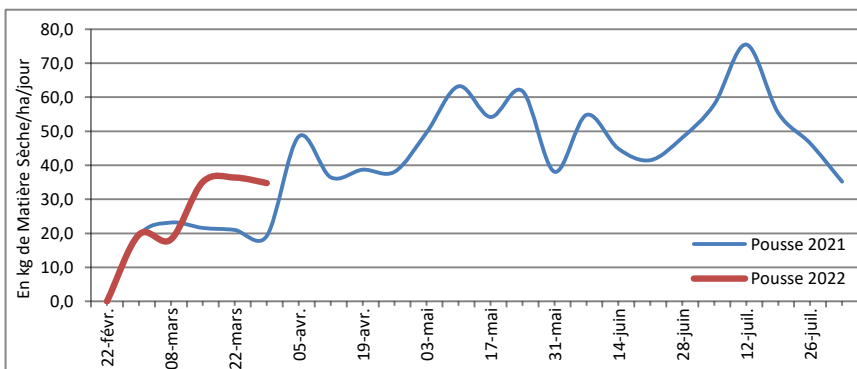


CONSEIL PATURAGE

Nombreux sont ceux qui ont lâché une partie de leurs troupeaux. Dans l'ensemble, entre les températures douces de l'après-midi et le vent chaud en provenance de l'Afrique, les terres sont de plus en plus porteuses même dans les prés de rivières ou de fonds de vallée. Cependant, les petites gelées matinales et le manque d'eau se font sentir. La pousse de l'herbe est ralentie. Pour les parcelles les plus sujettes au stress hydrique, il peut être judicieux de ne pas les solliciter pour l'instant et de les orienter plus pour du pâturage. Attention à ne pas surpâture et de préférence privilégier pour le moment le pâturage tournant dynamique.

CONSEIL FAUCHE

C'est parti pour les premières coupes. Depuis le milieu de la semaine dernière, dans certains secteurs des prairies sont fauchés en vue d'enrubannage ou ensilage. Mais attention à la météo qui nous annonce le retour très attendu de la pluie. Pensez à fertiliser les prairies après ce premier passage en tenant compte de la présence des légumineuses. Réalisez un premier bilan de vos stocks et ajuster la fertilisation à vos besoins. L'herbe est la base de la ration, sa qualité et sa quantité vous assureront des économies d'aliments.



Pousse en kg MS/j/ha	Couverture de vos besoins par l'herbe selon le chargement			
	20 ares /UGB	30 ares / UGB	40 ares /UGB	50 ares/UGB
10	10%	20%	25%	30%
25	30%	45%	60%	75%
40	45%	70%	95%	120%
55	65%	100%	130%	160%
70	80%	125%	165%	200%

Emmanuel Sainson (86) 06 58 59 74 20 - Pauline Gauthier (16) 06 25 64 14 04 - Anne-Laure Lemaitre (17-79) 06 07 35 82 12



PRDA Nouvelle-Aquitaine, AE3 Systèmes sobres en intrants et intégration de la biodiversité, avec le soutien du Conseil Régional et de l'Europe



Avec la contribution financière du compte d'affectation spéciale développement agricole et rural CASDAR

MINISTÈRE DE L'AGRICULTURE ET DE L'ALIMENTATION

Partenaires :



